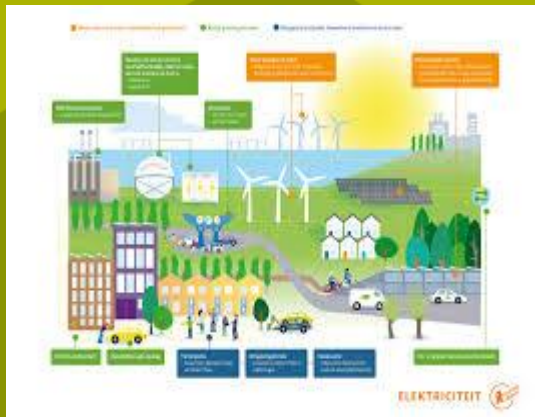




# Grootschalig duurzaam energie opwekken

## Regionale Energiestrategie

**RES**



**Wind**



**Zon**



## RES-bod Deventer

212 GWh: concept-bod

37 GWh: gerealiseerd en in voorbereiding

60 GWh: ambitie zon op bedrijventerreinen

115 GWh: resterende opgave voor zon en wind

Ter info:

1 ha zonneveld = 1 GWh

1 windturbines = ca 14 GWh



# Windverkenning Deventer

## Voorgenomen besluit college B&W

## Doel windverkenning

### 1. Zoeklocaties RES

- ✓ Waar komt grootschalige opwek wind (en zon)
- ✓ Duidelijkheid bewoners en gebiedspartijen
- ✓ Toets in RES-participatie

### 2. Regiemogelijkheden bij initiatieven

- ✓ Sturen op acceptabele locaties
- ✓ Weren ontwikkeling ongewenste locaties

## Trechtering van gebieden

1. Potentiële  
ontwikkelpgebieden

- Wet- en regelgeving

2. Zoek-  
gebieden

- Brede ruimtelijke afweging

3. Focus-  
gebieden

- Combineren opgaven, benutten kansen
- Invullen opgave RES



## Ruimtelijk afweging

In beginsel:

- Ongewenst in *oude hoeven- en essenlandschap*
- Mogelijk in *jonge ontginningslandschappen*
- Mogelijk bij *bedrijventerreinen en stadrandzones* (incl Schipbeekzone)
- Zijn *solitaire windturbines* ongewenst

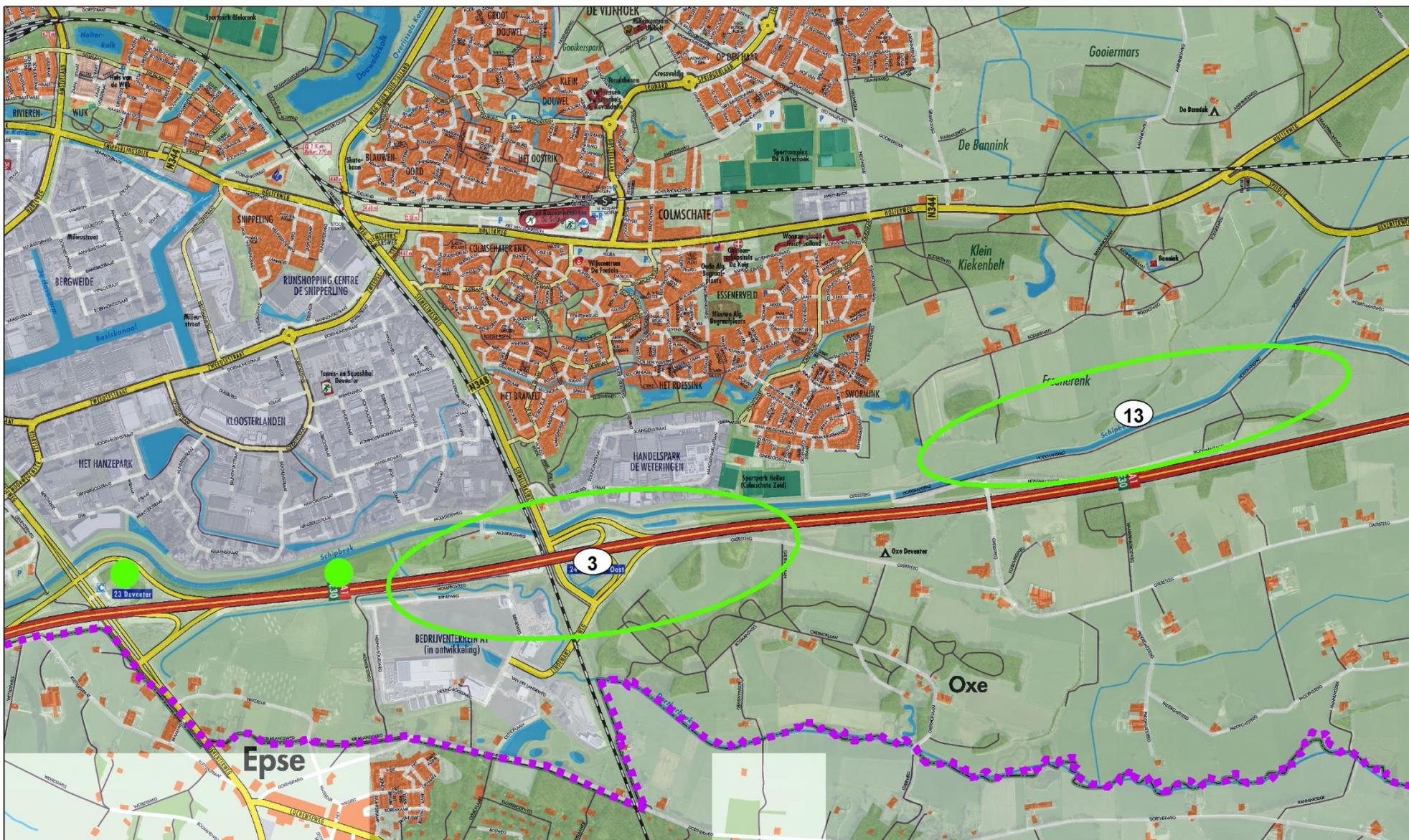
## Combineren opgaven en benutten kansen

- Ontwikkeling benutten voor versterken natuur, recreatie en landschap
- Combinaties met bergen en bufferen van water (klimaat)
- Combineren energieopwekking en energievraag
- Goede inpassing in het elektriciteitsnetwerk
- Bundeling langs infrastructuur en bij bedrijventerreinen









# Legenda

- Focusgebieden
- Bestaande windmolens
- Gemeentegrens



## Vervolg - besluitvorming

- Informeren bewoners, grondeigenaren, gebiedspartners
- 12 december (eerste) bewonersbijeenkomst
- Diverse andere participatiebijeenkomsten
  
- Dit voorjaar definitief besluit college en raad over focusgebieden (doorwerking in RES)
  - ✓ resultaten bijeenkomsten worden meegewogen

# Spelregels windontwikkeling in Deventer

## Uitgangspunten:

- Projectparticipatie omgeving
- Invulling lokaal eigenaarschap (min. 50%)
  - Zeggenschap vanaf de ontwikkelfase
  - Beperken hinder
  - Meedelen in de winst door de omgeving
  - Financieel participeren



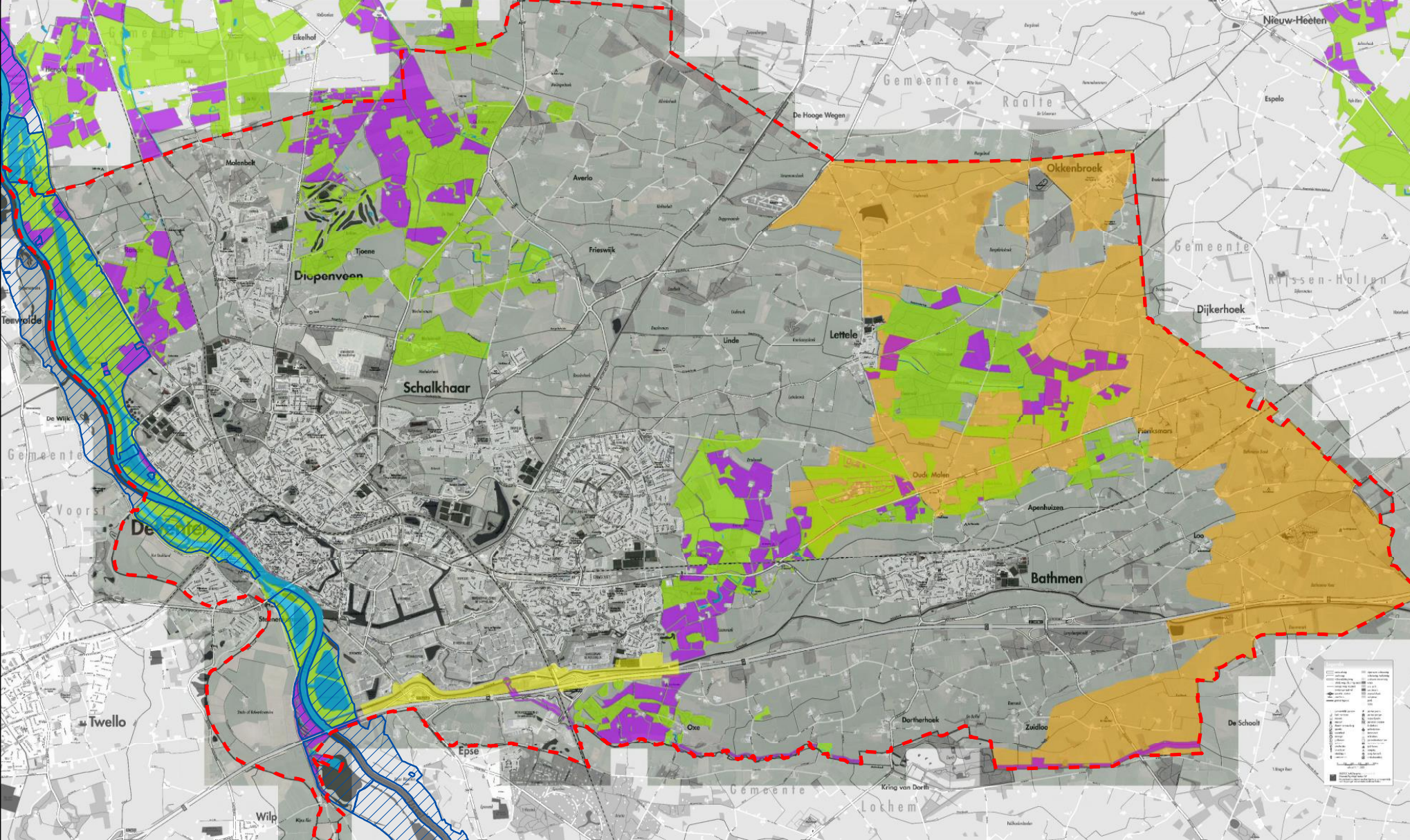
# Zonneparken in Deventer

## Verkenning mogelijke locaties

## Zonne-energie in Deventer

- Landschapstypenkaart HNS
- Omgevingsvisie
- NNN
- Natura2000





- Legenda**
- Gemeentegrens
  - Natura 2000 gebied
  - bestaande natuur
  - bestaande natuur, water
  - zone ondernemen met natuur en water buiten de NNN
  - Schipbeekzone A1
  - Jonge ontginningslandschappen





# Het Deventer RES-bod

## Wat vindt u?

## Vragen:

- De mogelijkheden voor wind zijn nu bekend. Hoe denkt u over de mogelijkheden voor zonne-energie in uw dorp?
- Wat verstaat u onder 'grootschalige' zonneparken? Wat is acceptabel en wat zijn dan mogelijke plekken?
- Vindt u dat de gemeente het bod moet invullen met alleen wind, of moet dit een combinatie worden van zon en wind? Of juist alleen met zon?
- Kortom: hoe denkt u nu over het bod van 212GWh en de manier waarop de gemeente dit in kan vullen?
- Wat vindt u van de hoogte van het bod, na alles te hebben gehoord in deze 2 bijeenkomsten en de mogelijkheden die er zijn?